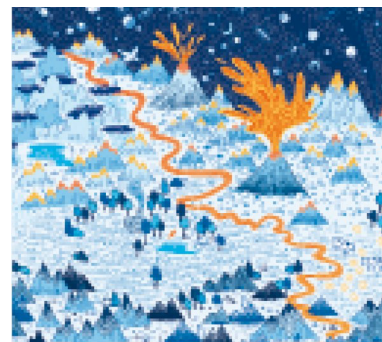


Titolo: Atlante leggendario delle strade d'Islanda

Autore: Jón R. Hjálmarsson

Casa editrice: Iperborea

Anno: 2017



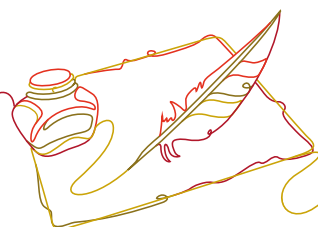
ATLANTE LEGGENDARIO
DELLE STRADE
D'ISLANDA



IPERBOREA

Un volume che esplora le vie dell'Islanda, mettendo in luce le sue caratteristiche naturali e scenografiche attraverso le leggende, le figure mitologiche e le presenze soprannaturali ad esse associate. In queste brevi storie, si scopre la quantità di entità spirituali, mostri, pratiche magiche e fenomeni enigmatici che animano la cultura popolare locale. Il raffinato testo è accompagnato da illustrazioni, mappe e riferimenti geografici che lo rendono strettamente legato al territorio.

Sessanta leggende lungo la statale n. 1, per un viaggio guidato dell'esperto in cultura e storia islandese Jón R. Hjálmarsson. L'Atlante è diviso in diverse regioni geografiche e ogni racconto è anticipato da un'introduzione che ne indica la posizione e ne chiarisce l'origine, fornendo inoltre una descrizione dettagliata del paesaggio circostante e interessanti informazioni storiche e culturali sulla zona, indicando inoltre i luoghi che hanno lasciato una traccia nella tradizione popolare.



Ricerca
ØIAEW

Lettura

per
ragazzi